

**ONLUS**

Organizzazione non lucrativa  
di utilità sociale  
(D.L. n. 460 - 4/12/97)



*intelligere  
ad existimandum,  
ad servandum  
existimare*

*Sede Legale e Uffici:*  
c/o Centro Visitatori  
Parco Nazionale del Circeo  
Via C. Alberto  
04016 SABAUDIA (LT)  
tel./fax +39 - 0773 511 352  
[www.istpangea.it](http://www.istpangea.it)  
[info@istpangea.it](mailto:info@istpangea.it)

Cod. Fisc.: 91022230592  
P. I.V.A.: 01586470591

*Campus Aree Protette*  
*Sede Operativa nel*  
*Parco Nazionale del Circeo*

*Convenzionato con il*  
*Comune di Sabaudia*  
*per la gestione di*  
*"Labnet- Lazio",*  
*Laboratorio territoriale di*  
*educazione ambientale*



**LABNET LAZIO**

Via Principe di Piemonte, 13  
04016 SABAUDIA (LT)

Member of



# Progetti di educazione allo sviluppo sostenibile per le scuole secondarie

## **RICERCATORE DEL PARCO**

---

**Il metodo scientifico aiuta a scoprire il territorio**

## **ACQUA: UNA STORIA A LIETO FINE**

---

**Ogni cittadino può fare azioni per tutelare  
l'acqua a partire da casa propria**

## **LUPUS IN FABULA**

---

**Conoscere i comportamenti e le abitudini del  
lupo permette una serena convivenza**

## **AppASSIONATI DI NATURA**

---

**Il contributo dei cittadini ai progetti di ricerca  
(*citizen science*) è fondamentale per la loro  
buona riuscita**



## RICERCATORE DEL PARCO

---

### Il metodo scientifico aiuta a scoprire il territorio PROGETTO

L'adozione di un metodo scientifico di ricerca è finalizzata non solo alla conoscenza del territorio ma anche all'acquisizione di una metodologia utile ad ordinare i dati e i pensieri per qualsiasi studio, catalogazione o progetto si vorrà intraprendere in futuro.

L'osservazione, lo studio e il rilevamento dei dati all'interno di un'area di studio chiamata transetto, aiuteranno ad identificare le caratteristiche del più vasto ambiente a cui esso appartiene e a riconoscere, per confronto, le relazioni esistenti in natura. In questo modo concentrandosi su una piccola porzione di ambiente si potrà arrivare a conoscere meglio, nel suo complesso, l'ambiente dunale o del bosco di pianura del Parco Nazionale del Circeo.

**Il progetto prevede la possibilità di ripetere le attività di studio, ricerca ed elaborazione in tre anni consecutivi approfondendo ogni volta un ambiente diverso del Parco Nazionale del Circeo.**

#### **I destinatari**

---

Il **percorso** didattico è rivolto alle classi **della scuola secondaria di primo e secondo grado con diversi gradi di approfondimento.**

#### **La sede**

---

Le attività verranno svolte sia in aula, sia nel Parco Nazionale del Circeo

#### **Articolazione del progetto**

---

Il progetto prevede due uscite di studio di ambiente sul campo in un ambiente del Parco Nazionale a scelta in due stagioni differenti due incontri in classe per l'elaborazione dei dati

Maggiori informazioni su **obiettivi didattici, materiale** di campo e **costi** si possono ricevere chiamando l'Istituto Pangea al 0773511352 o al 3483617966



## ACQUA: UNA STORIA A LIETO FINE

---

**Ogni cittadino può fare azioni per tutelare l'acqua  
a partire da casa propria**

### **PROGETTO**

Finalità principale del progetto è quella di accrescere la coscienza ambientale sulla risorsa acqua e la sua importanza per la vita anche attraverso il racconto della sua “storia” una volta che questa entra nei tubi di scarico e lascia le nostre case. Non è chiaro a tutti, infatti, che quella stessa acqua torna in natura e si raccoglie in corpi idrici entrando a far parte di ecosistemi importanti, ricchi di molte forme di vita, come accade nel mare e anche nei laghi costieri del Parco Nazionale del Circeo riconosciuti anche come sito di importanza internazionale dalla Convenzione di Ramsar.

Molte delle azioni proposte state già state sperimentate con successo nell'ambito di un progetto più ampio cofinanziato della Provincia di Latina e dal comune di Sabaudia.

### **I destinatari**

---

Il **percorso** didattico è rivolto alle classi **della scuola secondaria di primo e secondo grado con diversi gradi di approfondimento.**

### **La sede**

---

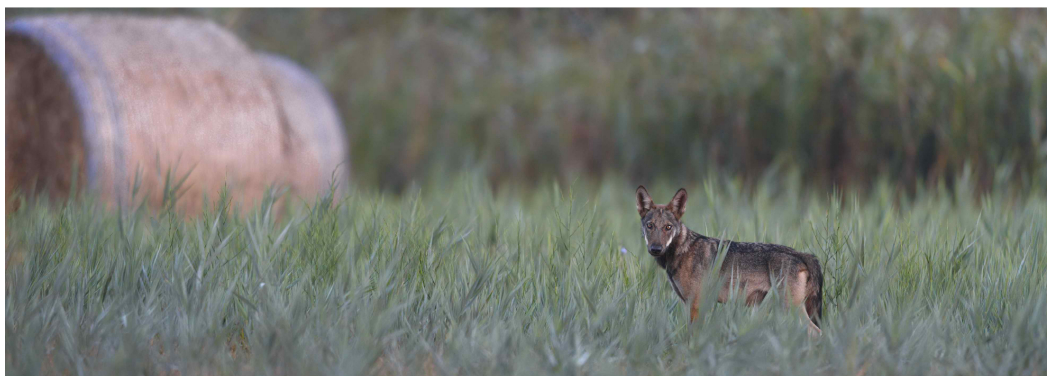
Le attività verranno svolte sia in aula, sia nel Parco Nazionale del Circeo

### **Articolazione del progetto**

---

Il progetto prevede: 2 incontri in classe e 2 uscite sul campo

Maggiori informazioni su **obiettivi didattici**, **materiale** di campo e **costi** si possono ricevere chiamando l'Istituto Pangea al 0773511352 o al 3483617966



## LUPUS IN FABULA

---

**Conoscere i comportamenti e le abitudini del lupo permette una serena convivenza**

### PROGETTO

#### **Premessa**

La scoperta del ritorno del lupo nel nostro territorio è un evento di straordinaria bellezza ed importanza. Una specie carismatica che svolge un ruolo ecologico fondamentale in natura ma che ha bisogno di essere conosciuta per quello che realmente è, scardinando pregiudizi e false credenze per poterne garantire la convivenza pacifica con l'uomo.

La conoscenza della specie, quindi, parte proprio da una narrazione scientifica delle sue abitudini e delle ricerche che la riguardano, dall'osservazione sul campo dell'ambiente in cui vive e delle tracce e segni di presenza, ma anche dalla presentazione del libro "Circe ed Ulisse - Due lupi sulle tracce della Maga". L'incontro con l'autore Guido Alari, un giovane ricercatore che ha avuto la capacità e la fortuna di documentare e fotografare per primo la presenza del lupo nel Parco Nazionale del Circeo, infatti, sarà anche un momento di confronto e, si spera di ispirazione, per futuri naturalisti e fotografi.

#### **Principali finalità del progetto**

- Rendere i giovani cittadini e le loro famiglie consapevoli dell'importanza del ritorno del lupo
- Eliminare paure e falsi miti sul lupo

#### **La sede del progetto**

Le attività verranno svolte in aula e sul campo nella foresta del Parco Nazionale del Circeo.

#### **Destinatari**

Il percorso didattico è rivolto alle classi della **secondaria di primo grado** e di **secondo grado** con obiettivi diversi e metodologie tali da permettere di adattare il progetto, il linguaggio e le attività alle diverse competenze dei ragazzi. La presentazione del libro e l'incontro con l'autore è destinato a **tutti gli alunni che l'istituto riterrà opportuno coinvolgere.**

#### **Articolazione del progetto**

Per ciascuna classe il progetto prevede: 1 incontro in classe e 1 uscita sul campo oltre all'incontro con l'autore e la presentazione del libro Circe ed Ulisse - Due lupi sulle tracce della Maga"

Maggiori informazioni su **finalità, obiettivi didattici, materiale di campo e costi** si possono ricevere chiamando l'Istituto Pangea al 0773511352 o al 3483617966



---

## AppASSIONATI DI NATURA

---

### **Il contributo dei cittadini ai progetti di ricerca (*citizen science*) è fondamentale per la loro buona riuscita**

La *Citizen science*, letteralmente tradotta come la "Scienza dei cittadini", è una disciplina che coinvolge in modo attivo i cittadini in una ricerca a carattere scientifico e che sta prendendo sempre più piede perché consente di perseguire diversi ed importanti obiettivi. La raccolta di dati scientifici, infatti, richiede spesso un esteso sforzo di campionamento ed il supporto di volontari si rivela determinante per la buona riuscita o addirittura per la fattibilità stessa di questo tipo di studi. D'altra parte per i partecipanti è un'opportunità per migliorare le proprie capacità attraverso l'applicazione di un metodo scientifico nonché per accrescere le proprie conoscenze e la propria consapevolezza su tematiche a carattere ambientale e/o sociale sviluppando al contempo un senso critico. Il risultato è la costruzione di un ponte tra il mondo scientifico/accademico ed il pubblico generico, fondamentale per l'avanzamento della ricerca scientifica stessa.

Gli studi attivi al momento sul territorio del parco o a livello azionale usano come strumenti di condivisione le APP che sono utili anche alla determinazione delle specie. Questo aspetto aiuta anche a utilizzare il cellulare come uno strumento di studio, ricerca e partecipazione sociale.

#### **I destinatari**

---

Il percorso didattico è rivolto alle classi della scuola secondaria di primo e secondo grado con diversi gradi di approfondimento.

#### **La sede**

---

Le attività verranno svolte sia in aula, sia nel Parco Nazionale del Circeo

#### **Articolazione del progetto**

---

L'attività prevede 2 incontri in classe due uscite sul campo

Maggiori informazioni su **obiettivi didattici**, **materiale** di campo e **costi** si possono ricevere chiamando l'Istituto Pangea al 0773511352 o al 3483617966